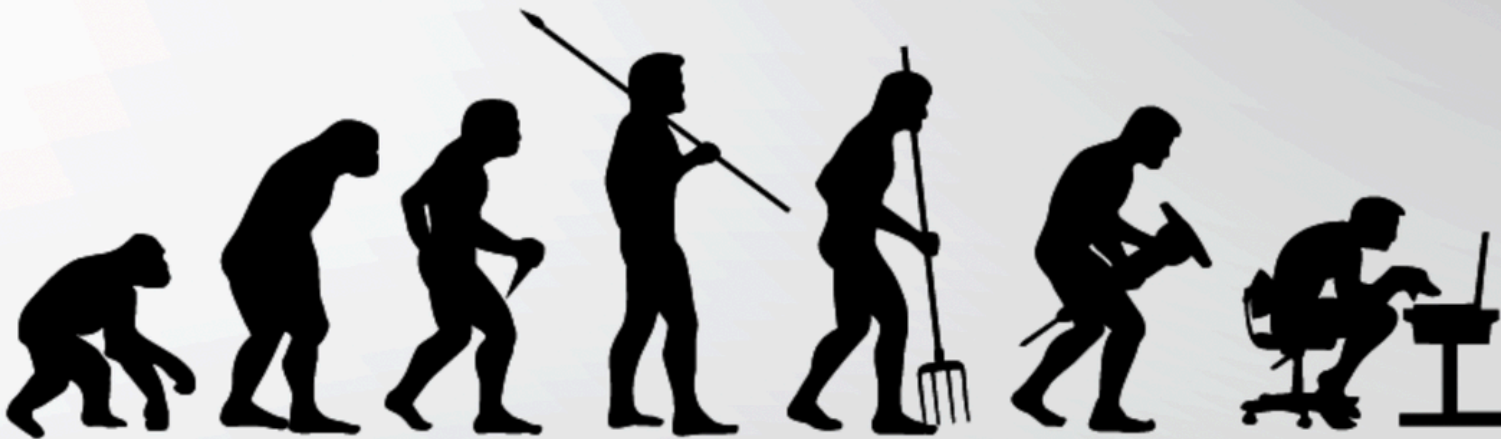




L'OSTÉOPATHIE EN ENTREPRISE



OBJECTIF PRINCIPAL : AMÉLIORER LE BIEN-ÊTRE DES SALARIÉS



Offrir à ses salariés la possibilité de pouvoir **bénéficier d'une séance d'ostéopathie** en entreprise est à la fois **bénéfique** pour **les salariés** comme **pour l'entreprise** elle-même.

Elle apporte un **bien être** aux **bénéficiaires** et participe **en même temps** à la **productivité** de l'entreprise.

Dans son travail, l'employé est souvent soumis à un **certain nombre de contraintes, notamment sur le plan physique.**

A long terme, celles-ci peuvent avoir un **effet néfaste sur son état de santé.** Les travaux répétitifs et le port de charges lourdes vont entraîner **des troubles musculo-squelettiques.**

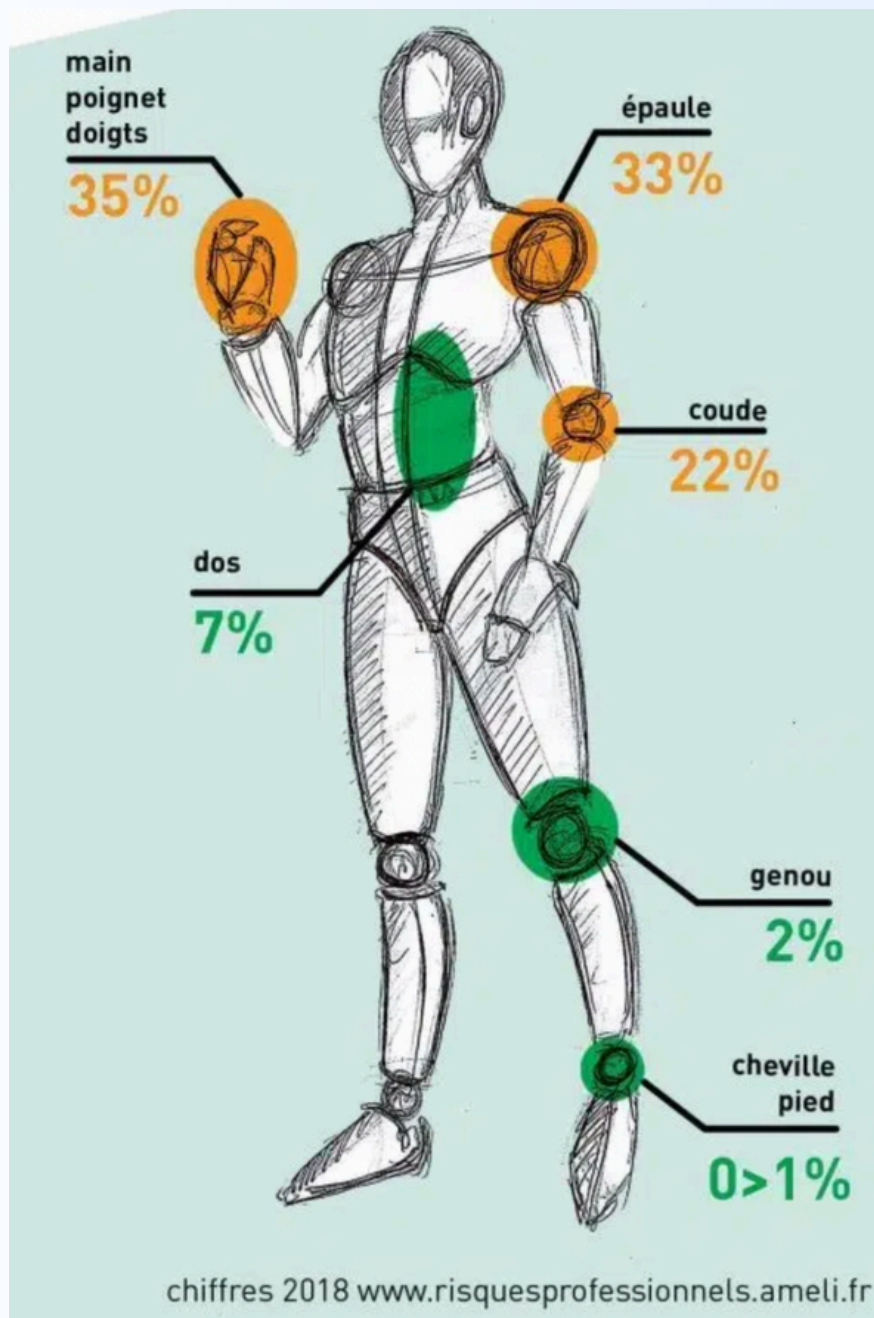
Au bout de plusieurs années, des **douleurs chroniques** s'installent de manière durable et peuvent entraîner des **arrêts répétitifs** voire une **inaptitude** nécessitant une **reconversion professionnelle.**



QU'EST CE QU'UN TROUBLE MUSCULO-SQUELETTIQUE ?

Tendinopathies, lombalgies chroniques, cervicalgies ou encore syndrome du canal carpien sont les exemples **les plus fréquents de troubles musculo-squelettiques**.

En général, ils se traduisent par une gêne ou une douleur qui **invalide progressivement le salarié** à la fois dans **son travail** mais aussi dans les gestes de la **vie quotidienne**.



Les troubles musculo-squelettiques constituent les **maladies professionnelles reconnues les plus fréquentes**. Ils touchent des **millions de travailleurs**.

L'OSTÉOPATHIE : UNE SOLUTION CONTRE LES TROUBLES MUSCULO-SQUELETTIQUES

L'ostéopathie consiste à **diagnostiquer et traiter manuellement les pertes de mobilité** des différents tissus du corps (articulations, muscles, fascias) pouvant altérer l'état de santé du patient.

L'ostéopathe considère le corps dans **sa globalité**. Il choisira les techniques les mieux adaptées en fonction des symptômes et des antécédents de chaque patient.

L'ostéopathie permet donc une prise en charge :

- **Préventive** : L'ostéopathie permet de **prévenir de nombreux troubles musculo squelettiques**. L'ostéopathie peut agir avant l'apparition des premiers symptômes et **maintenir les employés en bonne santé**.
- **Curative** : L'ostéopathe **agit** aussi lorsque **les troubles musculo-squelettiques sont installés**.
- **De bien-être** : L'ostéopathie apporte un **bien-être général aux salariés**. (respiration, stress).



L'OSTÉOPATHE EN ENTREPRISE : POUR QUI ?

L'**ostéopathie en entreprise** s'adresse à **toutes les entreprises**, quelle que soit sa taille et son activité.

La **sédentarité**, des **efforts de manutention excessifs, asymétriques et répétitifs** sont les **principales causes** de **troubles musculo-squelettiques**.

Ainsi, l'ostéopathie trouve parfaitement sa place au sein de **l'ensemble des milieux professionnels**.

Les avantages pour les employeurs et pour les employés sont multiples :

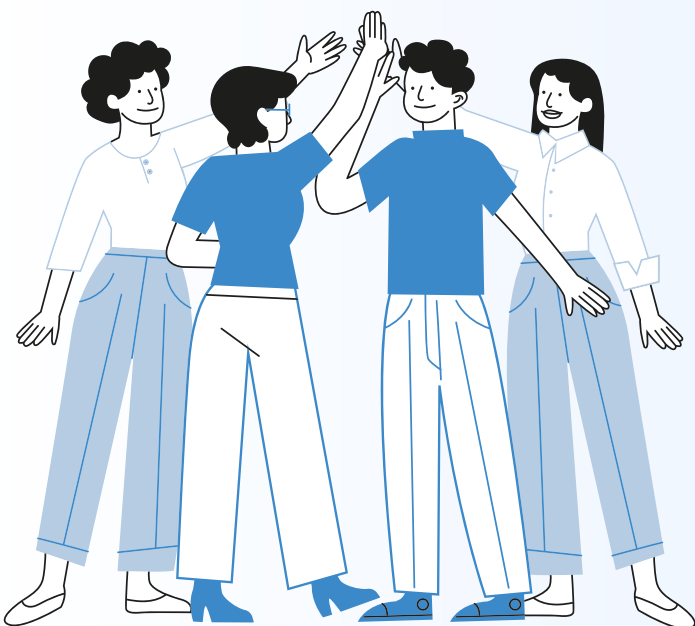
Pour l'employeur :

- **Diminution** du nombre d'**arrêts maladie**
- **Baisse des coûts** liés aux **arrêts maladie**
- **Baisse** de l'**absentéisme**
- **Baisse** du **turn-over**
- **Hausse** de la **productivité**
- **Hausse** de la **fidélisation des salariés** à votre entreprise
- Climat social plus **sain**



Pour l'employé :

- **Réduction des douleurs** liées à l'activité professionnelle
- **Meilleur état d'esprit**
- **Reconnaissance** du salarié
- **Amélioration** du **bien-être** et **réduction du stress**.



L'OSTÉOPATHIE EN ENTREPRISE : COMMENT ÇA MARCHE ?

L'ostéopathe intervient **directement dans les locaux** de l'entreprise avec **tout le matériel nécessaire**.

L'employeur définit avec l'ostéopathe le **jour**, les **créneaux horaires** le **nombre de consultations**, le **temps de consultation** et le **nombre d'interventions**.

Le coût de la séance ainsi que la répartition salarié-employeur sont définis en accord avec l'employeur.



Julien LAMPERT EI - Ostéopathe D.O



07 44 72 14 10



lampert.osteopathie@gmail.com



Marie DE LUCA EI - Ostéopathe D.O



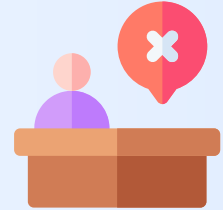
06 49 43 70 12



mariedeluca.osteo@gmail.com



INFORMATIONS SUPPLEMENTAIRES



L'absentéisme en France

L'absentéisme est élevé en 2025, avec un taux moyen autour de 5 % et des arrêts de plus en plus longs (environ 21 à 23 jours en moyenne). Les principales causes :

- Troubles musculo-squelettiques (TMS) liés aux postures statiques, au télétravail et à la sédentarité.
- Troubles psychologiques (stress, anxiété, burn-out), amplifiés par la charge mentale et l'isolement.



Les coûts pour l'entreprise

- Coûts directs : maintien de salaire, indemnités journalières, remplacement du salarié.
- Coûts indirects : perte de productivité, gestion administrative, réorganisation du travail.

L'ostéopathie en entreprise : une solution préventive

- Prévenir et réduire les TMS grâce à des prises en charge régulières.
- Limiter le stress et la fatigue physique et mentale.
- Améliorer la mobilité, la posture et le bien-être général, réduisant ainsi les risques d'absentéisme.

Résultat : salariés plus performants, moins d'arrêts maladie, et des coûts réduits pour l'entreprise.

LES ENTREPRISES QUI NOUS ONT DÉJÀ FAIT CONFIANCE :



ThyssenKrupp



TRONOX





Ne pas jeter sur la voie publique

L'OSTÉOPATHIE EN ENTREPRISE



Marie DE LUCA E/
Ostéopathe D.O

ADELI : 680004132
SIREN : 917 452 294

Julien LAMPERT E/
Ostéopathe D.O

ADELI : 670007467
SIREN : 977 497 056